



MAEL DENEGRİ

PENSER AVEC LES MAINS

MAEL DENEGRİ

PENSER AVEC LES MAINS

OUVRAGE RÉALISÉ PAR L'ATELIER GRAPHIQUE SPAURACCHIO  
REPRODUIT ET ACHÉVÉ D'IMPRIMER EN AVRIL 2019 À PARIS \_ FRANCE  
POUR LE COMPTE DE SPAURACCHIO

©EDIZIONI SPAURACCHIO, MAEL DENEGRI, 2019

PORTRAIT DE L'ARTISTE DANS SON ATELIER À L'USINE KUGLER  
GENÈVE \_ RÉALISÉ PAR PASCAL WERTHEIMER





À MA TRIBU

## *Ce qui soulève*

NÉE EN CORSE EN 1978, MAEL DENEGRI DESCEND DE PARENTS ALGÉRIENS ET PIEDS-NOIRS AYANT VÉCU L'EXODE LORS DE L'INDÉPENDANCE DE L'ALGÉRIE.

FORMÉE À GENÈVE EN HISTOIRE DE L'ART ET EN HISTOIRE DU CINÉMA, PUIS AUX BEAUX-ARTS OÙ ELLE A SUIVI UNE FORMATION EN VIDÉO ET EN SCULPTURE-INSTALLATION, ELLE SE CONSACRE PRINCIPALEMENT À LA PEINTURE DEPUIS 2013 ET MÈNE UN TRAVAIL DE RECHERCHE MULTIFORME DONT LES CHOIX ICONOGRAPHIQUES QUESTIONNENT LE RÔLE SOCIAL DE L'ARTISTE.

CONTEMPORAINE DU MONDE DES SIMULACRES ET DU BATTAGE INFORMATIONNEL, L'ARTISTE SE RÉAPPROPRIE L'HISTOIRE À LAQUELLE NOUS SOMMES SOUSTRATS POUR NOUS RÉINSCRIRE DANS L'HISTOIRE DE CE QUE L'ON NE VOIT PAS.

L'EXPRESSION DE SES RÉFORMATEURS CAGOUlés, SES CIEUX SENS DESSUS DESSOUS, SES ESCALIERS QUI NOUS MÈNENT, MAIS ON NE SAIT OÙ, LES ASCENSIONS, LES CHUTES, L'IMMERSION, LE VERTIGE ET LA RÉVOLTE SONT AUTANT DE THÈMES TRANSVERSAUX QUE DE FORTES ET PROFONDES QUESTIONS POUR L'ARTISTE TISSANT DES LIENS AVEC SON MILIEU, ET LA SOCIOLOGIE SPATIALE.

DE PAR SA FORMATION CINÉMATOGRAPHIQUE, L'ARTISTE REPENSE L'IMAGE FIXE AVEC DES CADRAGES ÉTRANGES. DANS L'HISTOIRE DE LA PEINTURE, SON OEUVRE RÉEXAMINE DES CONCEPTS FONDAMENTALEMENT REMANIÉS OÙ L'ON TROUVE UNE EXPRESSION ORIGINALE DE SA RÉFLEXION SUR LA RESPONSABILITÉ DE L'ART ET SON ENGAGEMENT.

C'EST SOUVENT À TRAVERS DES SCÈNES EMBRUMÉES OU ENFUMÉES QUE L'ON PRESSENT CE QUI SE CACHE DANS CE QUE L'ON NE VEUT VOIR, LE RENDU PICTURAL DE CES ATMOSPHÈRES DOUCES ET FEUTRÉES TÉMOIGNANT DE L'INTIMITÉ DU PRÉSENT VÉCU.

CES FLOUS ENTRETENUS DE DIVERSES MANIÈRES ET DES

DÉCORS TRAITÉS AUSSI ABSTRAITEMENT QUE POSSIBLE SERVENT D'ÉCRIN À LA MANIFESTATION VIVANTE DES MYTHES FONDATEURS, TOUJOURS PRÉSENTS.

AINSI, DE SON SAISSANT TABLEAU DÉPOSITION, OÙ LES GENS DE LA TERRE SONT RAMASSÉS SUR UN PERCHOIR INFINI DONT ON DESCEND COMME D'UNE CROIX.

À UNE ÉPOQUE OÙ SE DRESSENT PARTOUT DES MURS, L'ARTISTE S'INTÉRESSE AUX PLIS QUI SÉPARENT AUTANT QU'ILS ÉPOUSENT ET RELIENT, REVISITANT LA FINESSE SENSIBLE DE CES REPLIS SANS FIN : TANTÔT LA JUPE D'UN DÉJEUNER SUR L'HERBE, TANTÔT LA ROBE D'UN DERVICHE QUI TOUPIE EN PLONGÉE, TANTÔT ENCORE CES LINCEULS VOMIS PAR LA MER, CES TOILES DE LIN SCULPTURALES.

DU RECOUVERT AU DÉCOUVERT, DEDANS ET DEHORS SE FONDENT, CEPENDANT QUE LE FOND TROUVE SA FORME, QUE LE DRAPÉ DES SUAIES DÉVOILE LA CHAIR DES CORPS CACHÉS, QUE LES LINCEULS SE MUENT EN COCON, QUE LES DÉFUNTS REPOSENT EN CHRYSALIDES, TÉMOIGNANT DES HUMANITÉS QUI ASPIRENT À SE DÉPLOYER ENTRE NOUS.

DANS LE TRAVAIL QU'ELLE DÉVELOPPE ACTUELLEMENT, L'ARTISTE ÉTABLIT UN PONT ENTRE LE PLEIN DES PHÉNOMÈNES DE TRANSE ET LE VIDE DES DÉLIRES OÙ S'ENGOUFFRE LA SOCIÉTÉ MODERNE. COSMOGONIES RELATIONNELLES, D'UN CÔTÉ, ESPACES SOLITAIRES, DE L'AUTRE.

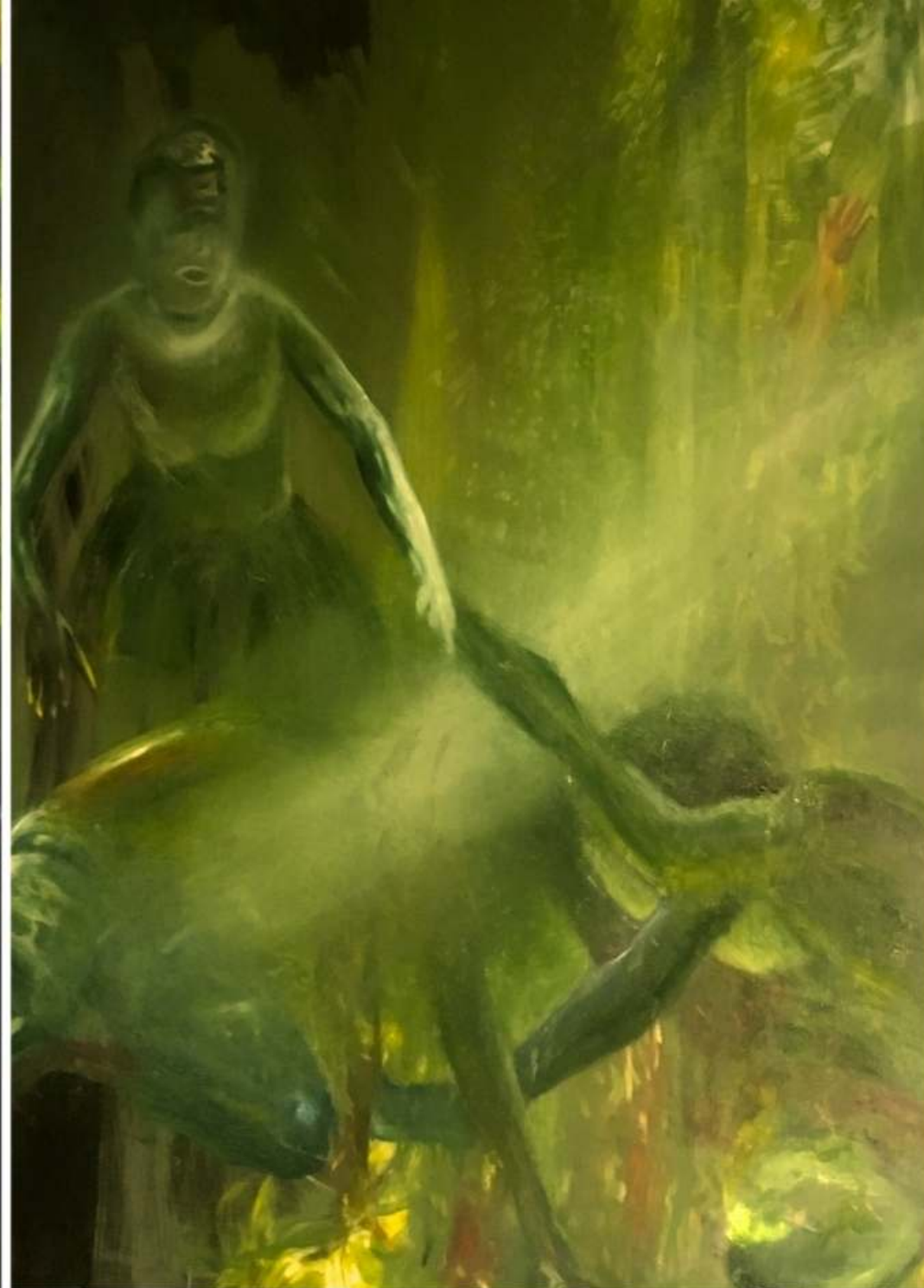
FORCE DES GRAVES ET PROFONDES POSSESSIONS DE L'ÂME, D'UN CÔTÉ, ENVOÛTEMENTS DES INDIVIDUALITÉS SUPERFICIELLES QUE LE CONSUMÉRISME CONFINÉ AUX AFFRES D'UN NIHILISME HÉDONISTE, DE L'AUTRE.

LES IMAGES QUI COMPTENT NE SONT PAS CELLES QUE L'ON VOIT, MAIS CELLES QUI NOUS PRENNENT. AU SPECTATEUR DE COMPLÉTER LES HISTOIRES INITIÉES PAR SES OEUVRES !



*Penser avec les mains*

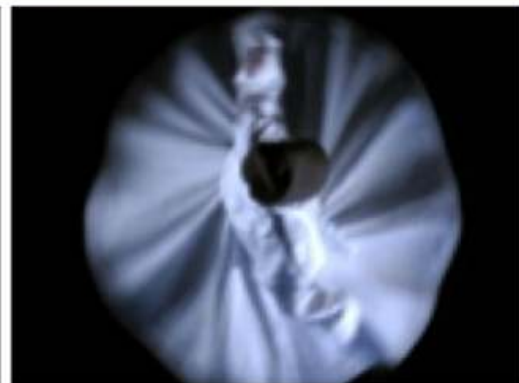
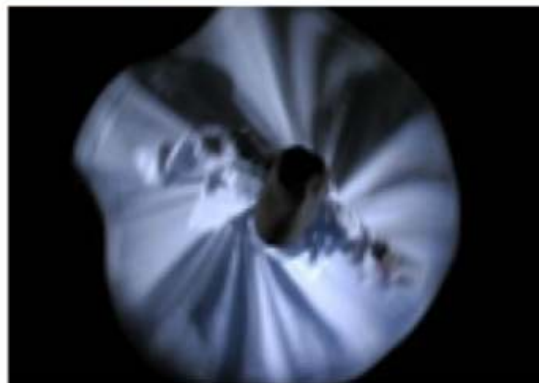
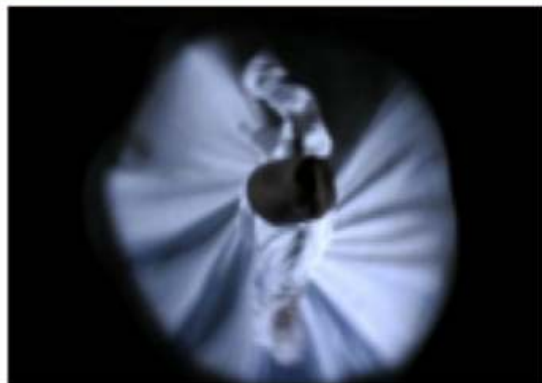
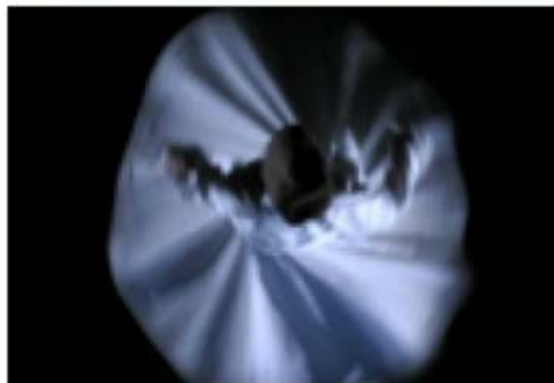
ACRYLIQUE SUR PAPIER 30 X 21 CM (2006)



*Transe*

HUILE SUR TOILE, 150 X 120 CM (2017)





*Et pourtant elle tourne*

INSTALLATION \_ VIDÉO 1 MIN LOOP À L'ÉCHELLE 1:1 SUR LE SOL (2009)

DISPOSITIF : IMAGE : UN DERVICHE TOUPIE, TRANSE INFINIE

DANSE ET RÉALISATION: MAEL DENEGRI









*Déjeuner sur l'herbe*

HUILES SUR TOILES, 80 X 100 CM (2013-2017)





*Cri de guerre*

HUILE SUR TOILE, 120 X 150 CM (2015)





*Reflexion*

HUILE SUR TOILE, 120 X 120 CM (2015)





*Paradise Lost*

HUILE SUR TOILE, 120 X 150 CM (2018)

*The Magical Mist*

HUILE SUR TOILE, 120 X 150 CM (2019)









*Cosmogonie*

HUILE SUR TOILE, 120 X 150 CM (2019)

*L'Oracle*

HUILE SUR TOILE, 120 X 150 CM (2019)









*Transpiration*

HUILE SUR TOILE, 120 X 150 CM (2019)





*Palme d'argent*

DESSIN GRAPHITE SUR PAPIER, 15 x 21 CM (2016)





### *Get your Goat*

INSTALLATION \_ VIDÉO LOOP 3MN (2007)

DISPOSITIF : CAMÉRA ATTACHÉE ENTRE LES CORNE D'UNE CHÈVRE EN CORSE DU SUD. DOUBLE PROJECTION DANS LE FOIN. « NOUS LE SAVONS TOUS, LA CAMÉRA LOGÉE ENTRE LES CORNES DE LA CHÈVRES NE NOUS RÉVÈLE PAS CE QU'ELLE VOIT. C'EST L'APERÇU D'UNE VUE QU'ON LES CHOSES ENTRE ELLES. »



*La Bergère: Rétroprojection*

INSTALLATION (2007)

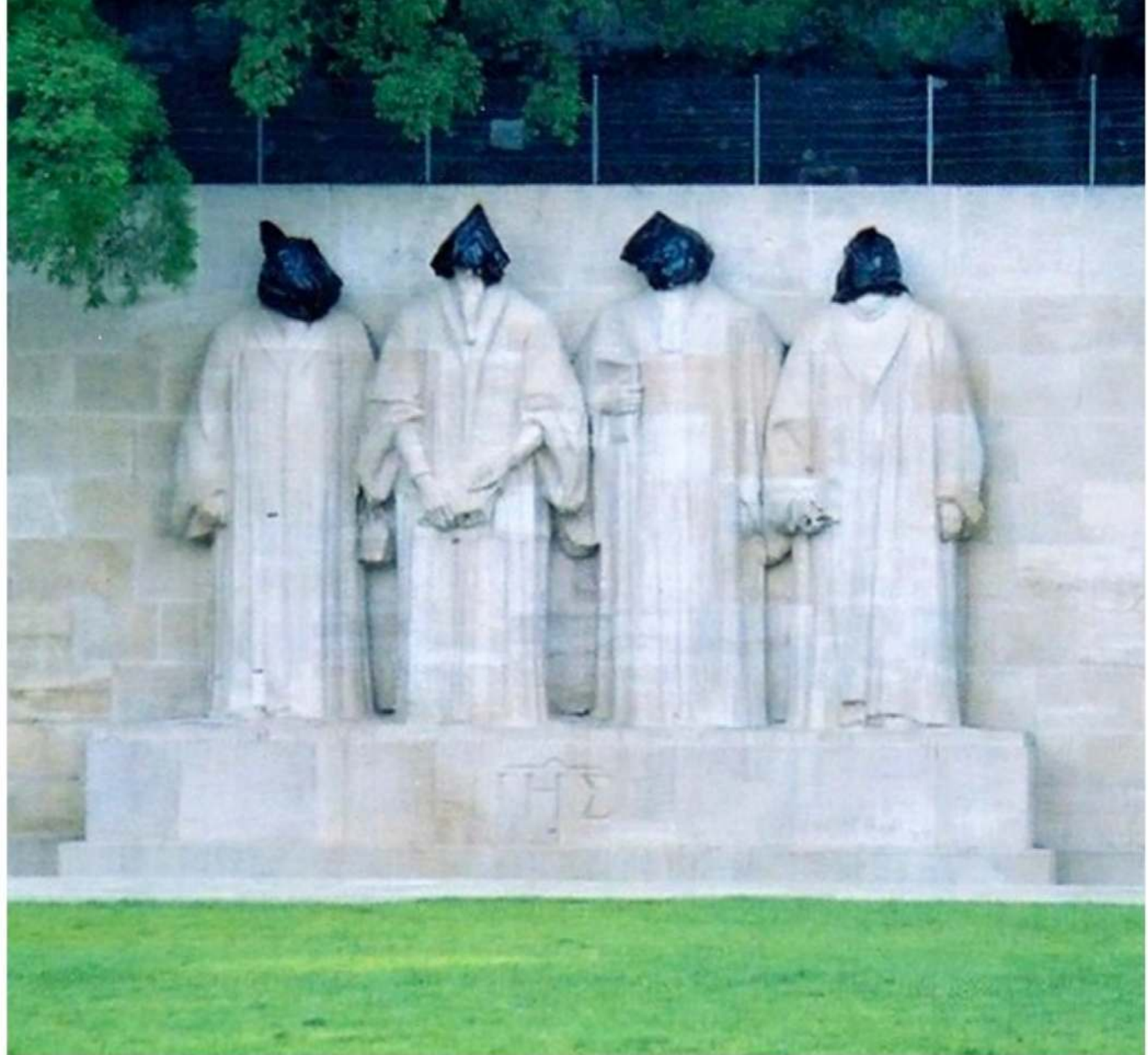
DESSIN DE LA BERGÈRE AU CRAYON GRIS SUR LE MUR, CACHÉ PAR LA PROJECTION D'UNE PHOTO IMPRIMÉE SUR ACÉTATE SUR LE RÉTROPROJECTEUR. LA BERGÈRE APPARAÎT AU SPECTATEUR AU MOMENT OÙ CE DERNIER PASSE DEVANT LE RÉTROPROJECTEUR. C'EST SON OMBRE QUI RÉVÈLE LE DESSIN.





*Ailleurs*

HUILES SUR TOILES, 80 X 100 CM (2018)



*Reform*

ACTION IN SITU PARC DES BASTIONS, GENÈVE (2006)  
SACS POUBELLES RECOUVRANT LES TÊTES SCULPTÉES DES QUATRE RÉFORMATEURS









*Sans filets ET Skypool*

HUILES SUR BOIS, 30 X 40 CM (2017)

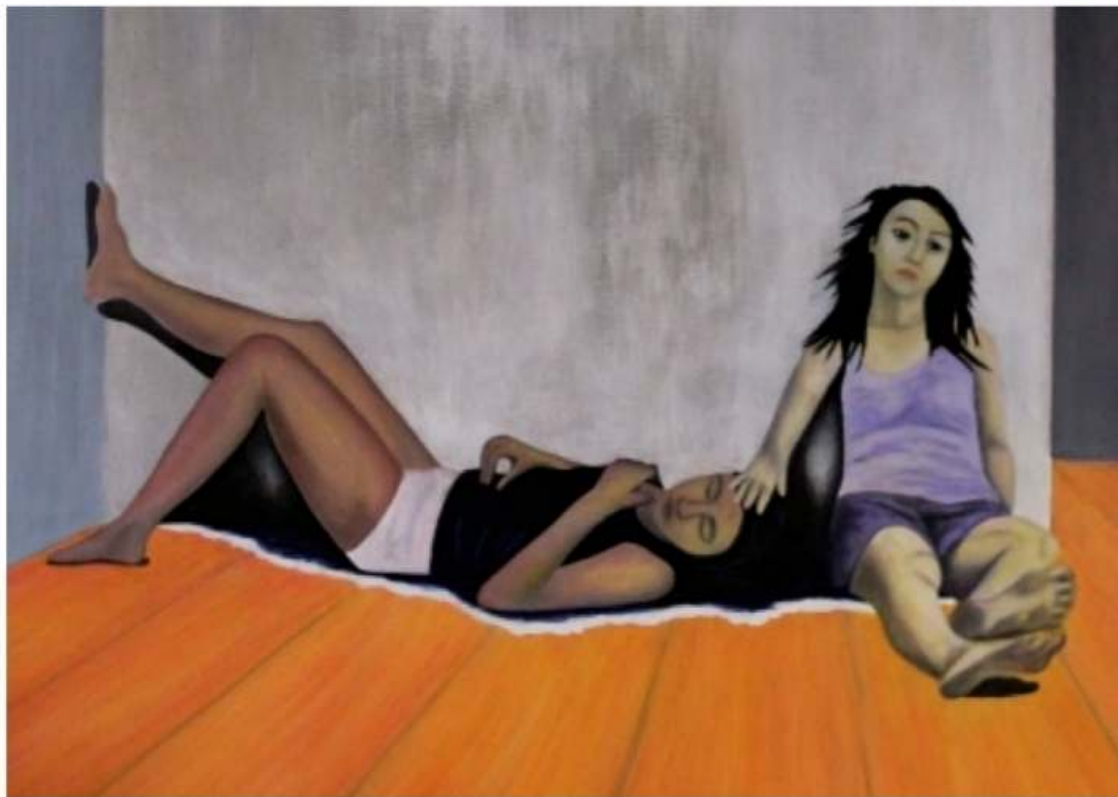




*Outrage (EN HAUT) Chutes (EN BAS)*  
 HUILE SUR TOILE ET HUILE SUR BOIS, 100 X 160 CM 20 X 15 CM (2014)

*Envol (EN HAUT) Augustine (EN BAS)*  
 HUILES SUR BOIS 15 X 20 (2013-2017)





*Olympia (en haut) Teranga (en bas)*  
 ACRYLIQUES SUR TOILES 100 X 160 CM ET 100 X 150 CM (2013)



*Si adorable*  
 ACRYLIQUE SUR TOILE, 100 X 80 CM (2013)





*New Generation*

HUILE SUR TOILE, 120 X 150 CM (2017)

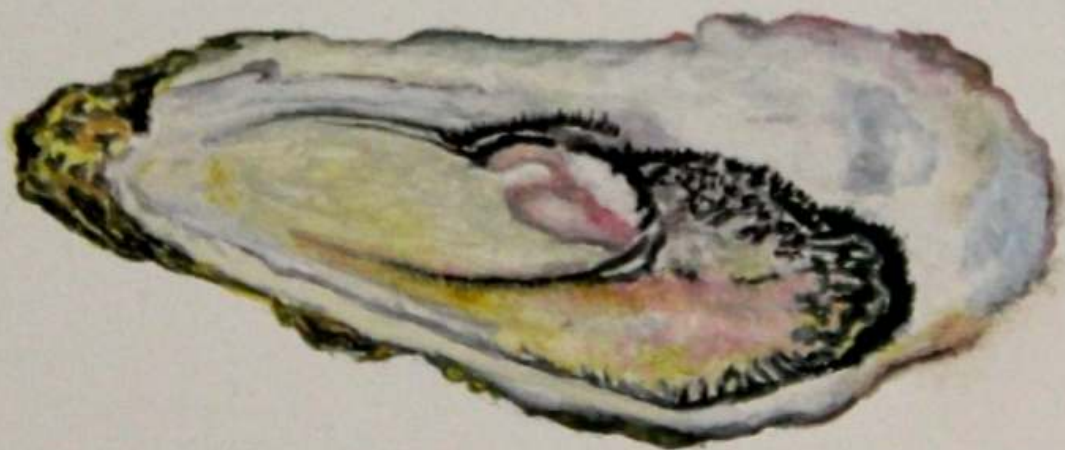




*Immersion*

HUILE SUR TOILE, 120 X 150 CM (2015)





*Les cieux d'en dessus sur les cieux d'en dessous*  
SÉRIE DE 14 HUILES SUR BOIS, 15 x 20 CM (2016)









*Coton*

SÉRIE DE 3 HUILES SUR BOIS, 20 X 15 CM (2016)  
 INSTALLATION \_ COTON, FIL DE FER, BOIS (2017)  
 AVEC LA CONTRIBUTION DE BOJANA DENEGRI À LA COUTURE



*Champ de coton*

SÉRIE DE 3 HUILES SUR BOIS, 20 X 15 CM (2016)





À LA FAÇON DES LARVES QUITTANT LEUR COCON, ON NE VIT QU'EN PERÇANT LE CRATÈRE...VIVANT, ON AIME À RETROUVER CE GOUFFRE NOCTURNE OÙ L'ON CHUTE ET S'ENROULE EN S'ENDORMANT. LE TEMPS DU SOMMEIL NOUS REPLONGE DANS LES DRAPS ET LE BERCEMENT DES SALIVES AMNIOTIQUES, MORT, LES DRAPÉS DES LINCEULS NOUS ENVELOPPENT COMME UN DERNIER COCON, CELUI DU SOMMEIL DES DORMANTS.





*Cocons*

SÉRIE DE 10 HUILES SUR BOIS, 20 X 15 CM (2016)













*Heaped bodies*

SÉRIE D'HUILES SUR BOIS, 30 X 40 CM (2018)













*Réplique*

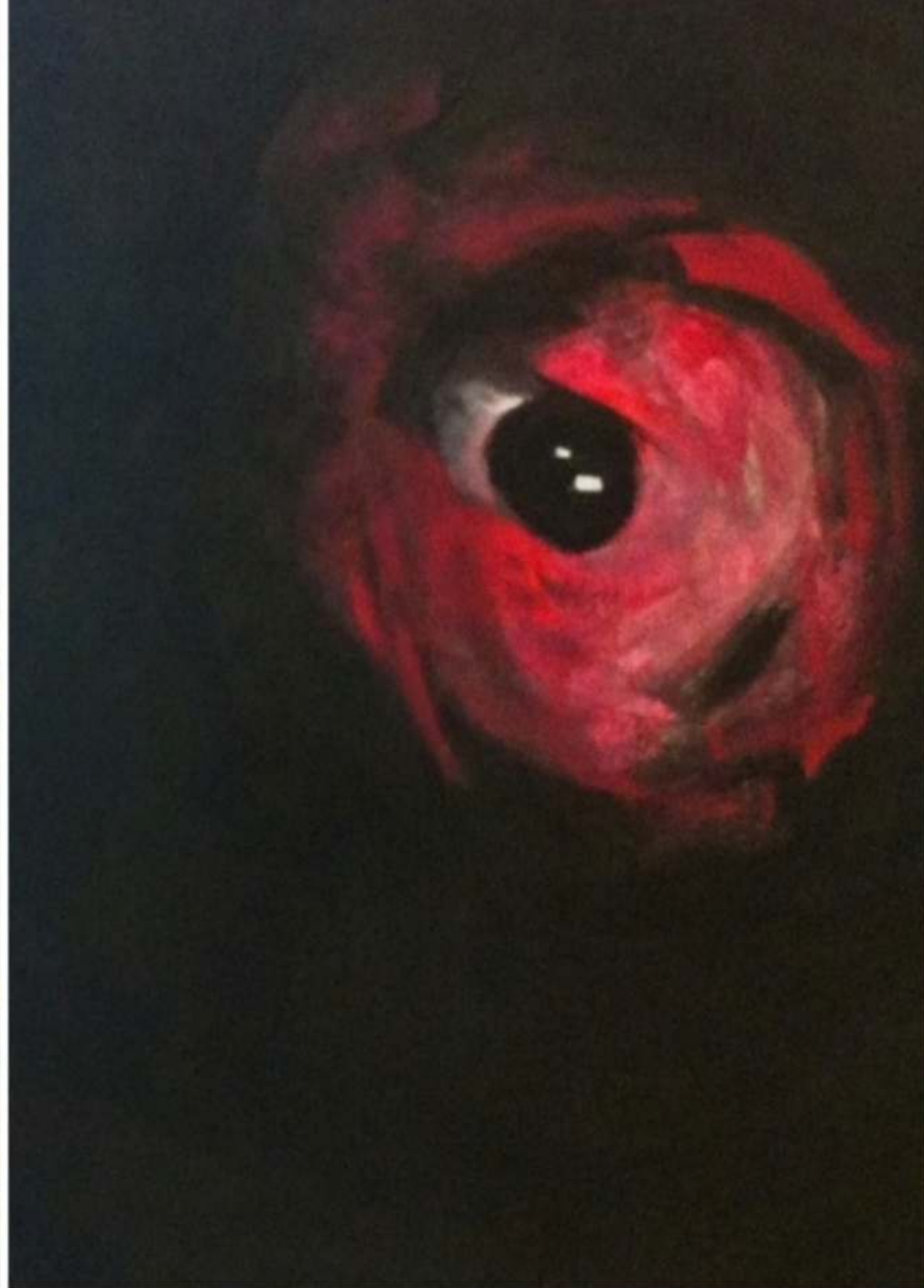
HUILE SUR TOILE, 100 X 160 CM (2017)





*Sans titre*

DISPOSITIF: LAVAGE DE CERVEAU EN BUANDERIE  
PHOTOGRAPHIE CONTRECOLLÉE SUR ALUMINIUM 92,3 X 61,5 CM (2007)



*Fear*

HUILE SUR TOILE, 120 X 100 CM (2013)

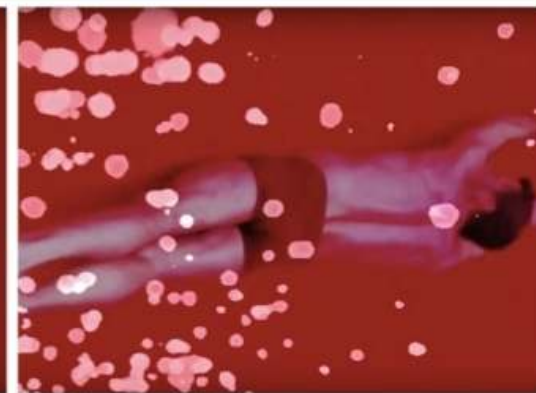
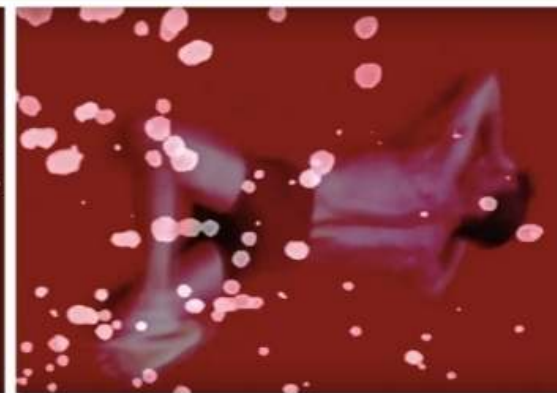
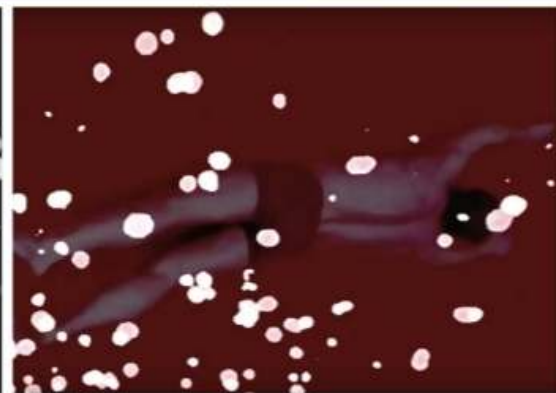




*Rouge-Gorge*

SÉRIE DE 4 ACRYLIQUES SUR BOIS, 15 x 20 CM (2013)





*Splash*

INSTALLATION \_ VIDÉO LOOP 1MN (2014)

DISPOSITIF : IMAGE : NAGE ET SCINTILLEMENT. SON: PLONGEON EN AMORCE. NAGEUR / MOQUETTE ROUGE : IGOR DENEGRI MONTAGE: CONTRIBUTION DE J-R GUÉNÉE

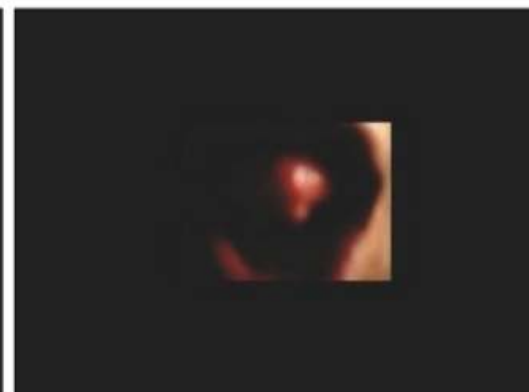
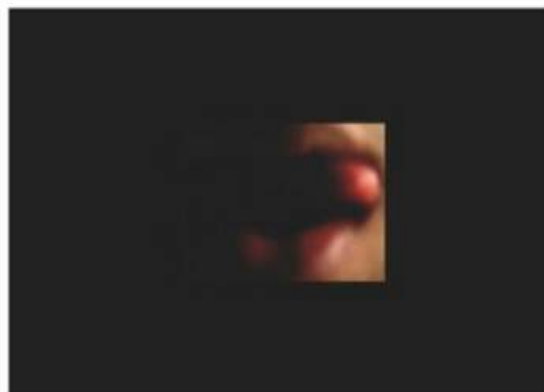
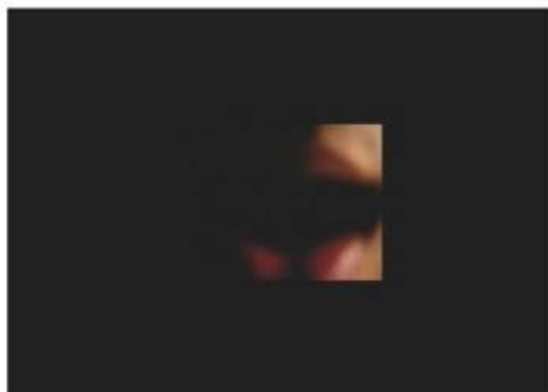
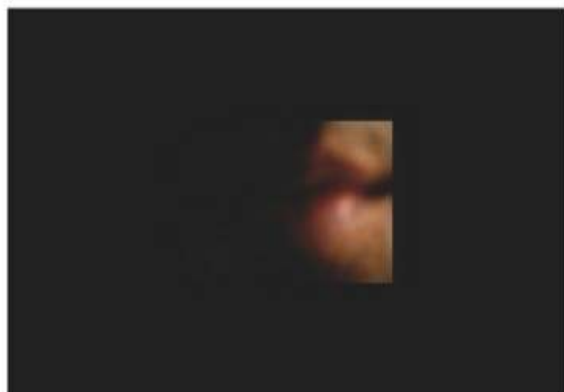




*Elle suit son cours*

DISPOSITIF : 3 MN VIDÉO LOOP (2009). GRAPHE DU COURS DE L'OR KRACH BOURSIER 2008-9 TRANSPOSÉ EN FRÉQUENCE PURE SUR LA BANDE SON ET DANSE  
NÉE EN RÉPONSE À CETTE BANDE SON. COLLABORATION DE SYLVAIN FASEL (SONATIQUE DELUXE) DANSEURS : GIUSEPPE BUCCI, MANUEL VIGNOULLE, MAEL  
DENEGRI





*Icon*

INSTALLATION \_ VIDÉO LOOP 1 MN (2008) RÉALISÉ AVEC JOEL VARKEY

DISPOSITIF : BAISER. UNE BOUCHE, UNE ICÔNE À ADORER (ÉTYMOL. ET HIST.: DE « ADORERA » PORTER À LA BOUCHE, BAISER. OU DE « ORALE » PARLER, COMMUNIQUER)





*Adam et Eve*

DISPOSITIF: OBJETS, COUPLES ET ARCHÉTYPES \_ ADAM ET EVE OU LE PÉCHÉ ORIGINEL ET L'ANNONCIATION.  
PHOTOGRAPHIE CONTRECOLLÉE SUR ALUMINIUM 2 x 93 x 43 CM (2007)





### *Noces Blanches*

INSTALLATION \_ DRAP DE NOCES/CHÂSSIS, CADRE DE LIT MATRIMONIAL (2014)  
 HOMMAGE RENDU AU CADRE DE NOTRE CONCEPTION, DE NOTRE VENUE AU MONDE, DE L'AMOUR, ET DES DERNIERS INSTANTS DE NOTRE VIE. ICI, LE SPECTATEUR PEUT EMBRASSER, DÉFLORER, PERCER LE MYSTÈRE DE LA TOILE. L'ORIFICE AUTORISE LA VISION, LE PASSAGE AU COEUR DE L'INSTALLATION. MARCEL DUCHAMP LES NOMMAIT : « LES TROUS DU VOYEUR ».

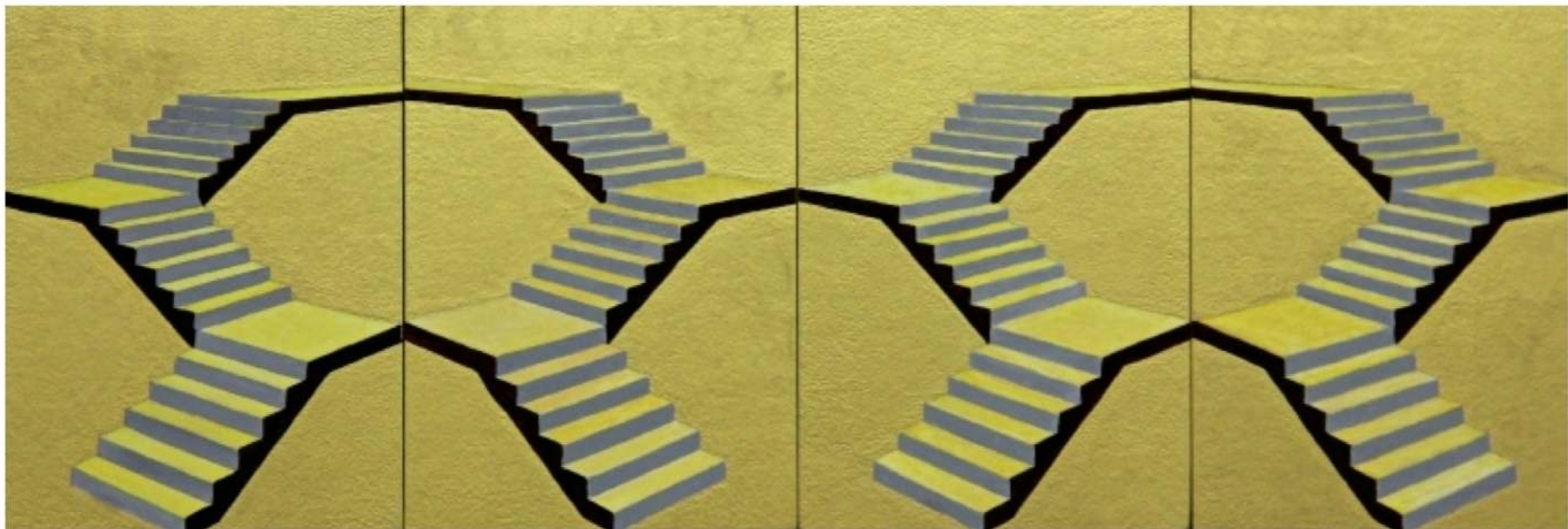




*Linea Nigra*

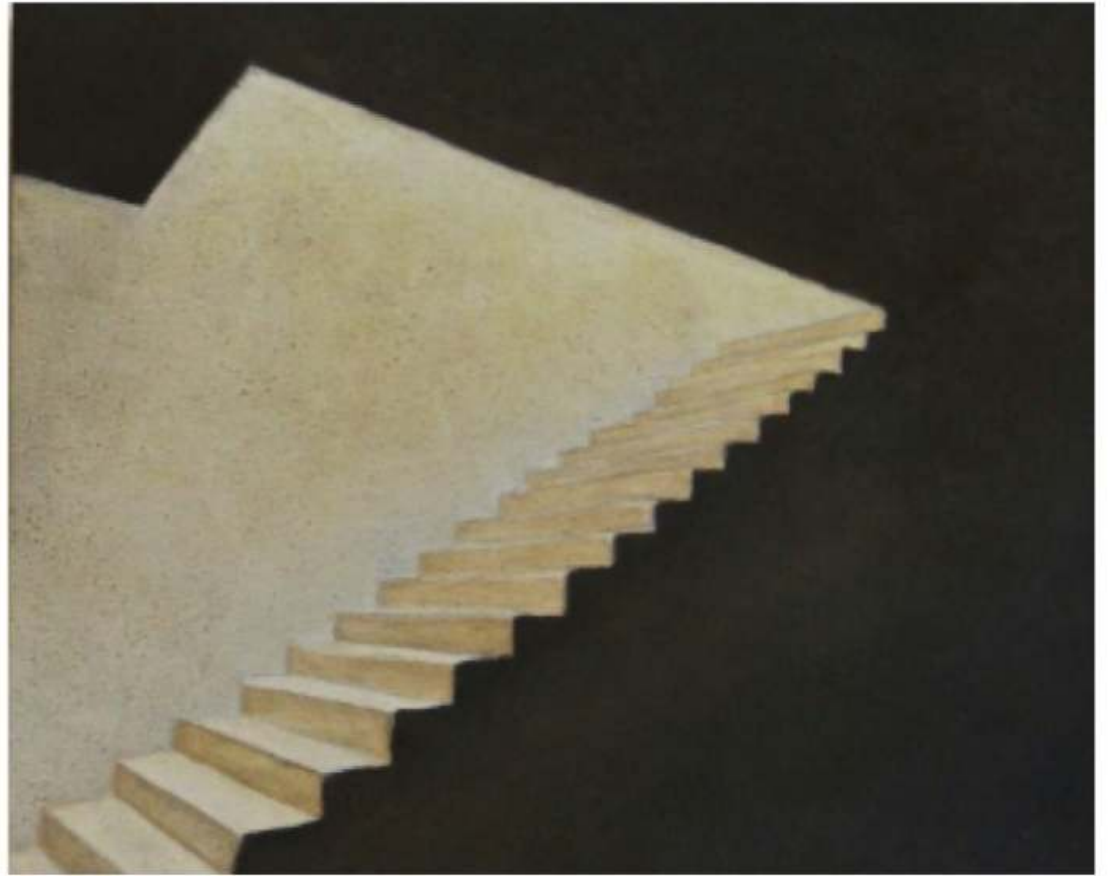
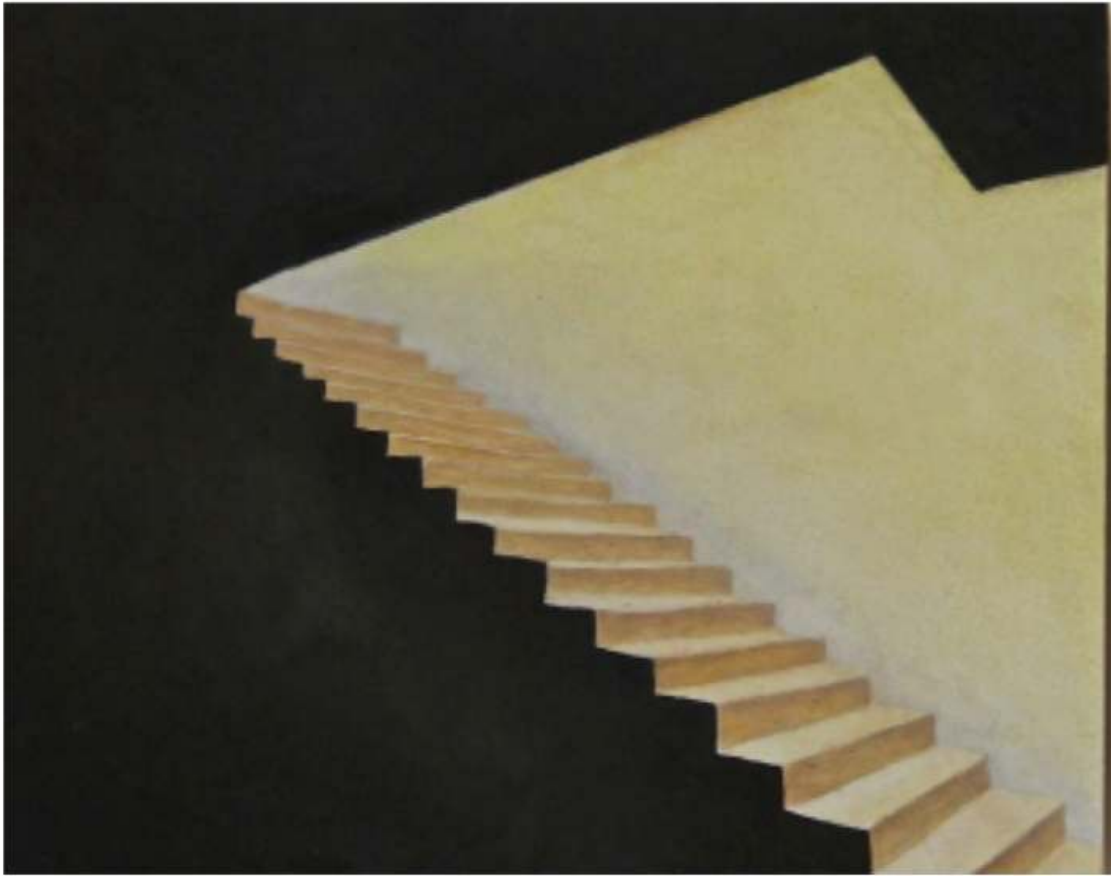
INSTALLATION \_ IMPRESSION PHOTOGRAPHIQUE SUR TAIE EN SOIE NOIRE 35 x 35 CM (2016)



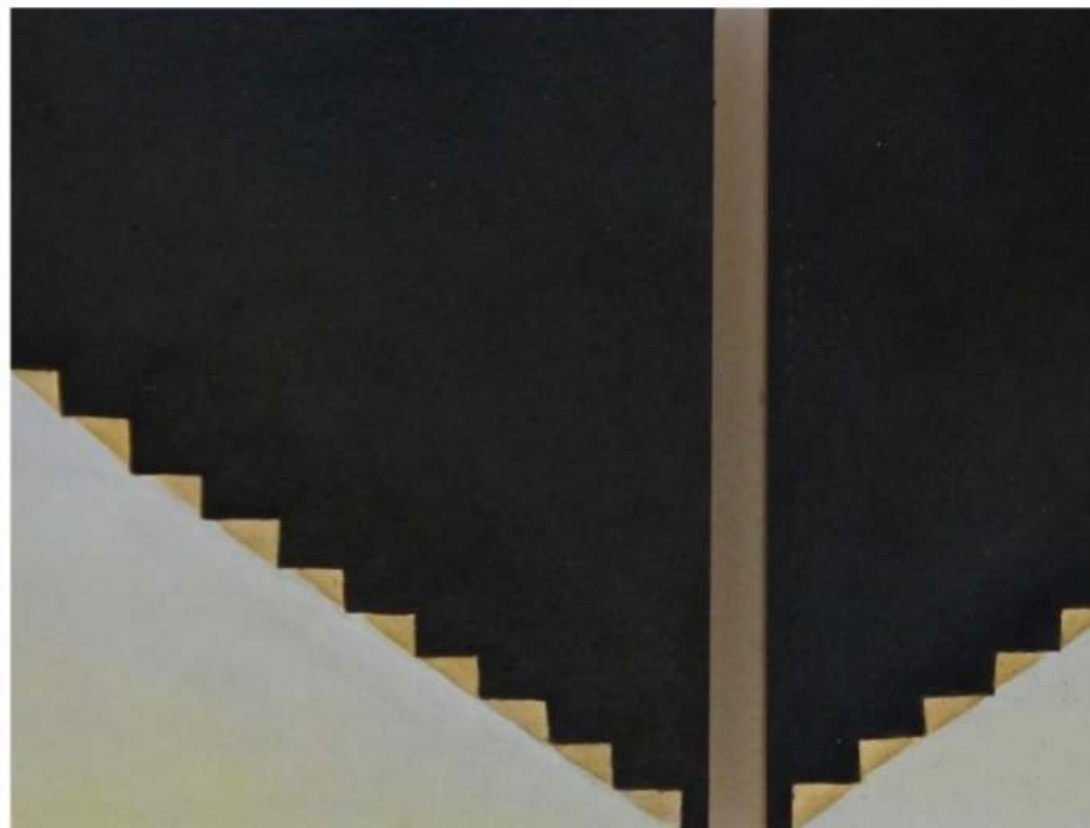


*L'un monte l'autre descend*  
SÉRIE DE 15 HUILES SUR BOIS, 20 x 15 (2016)

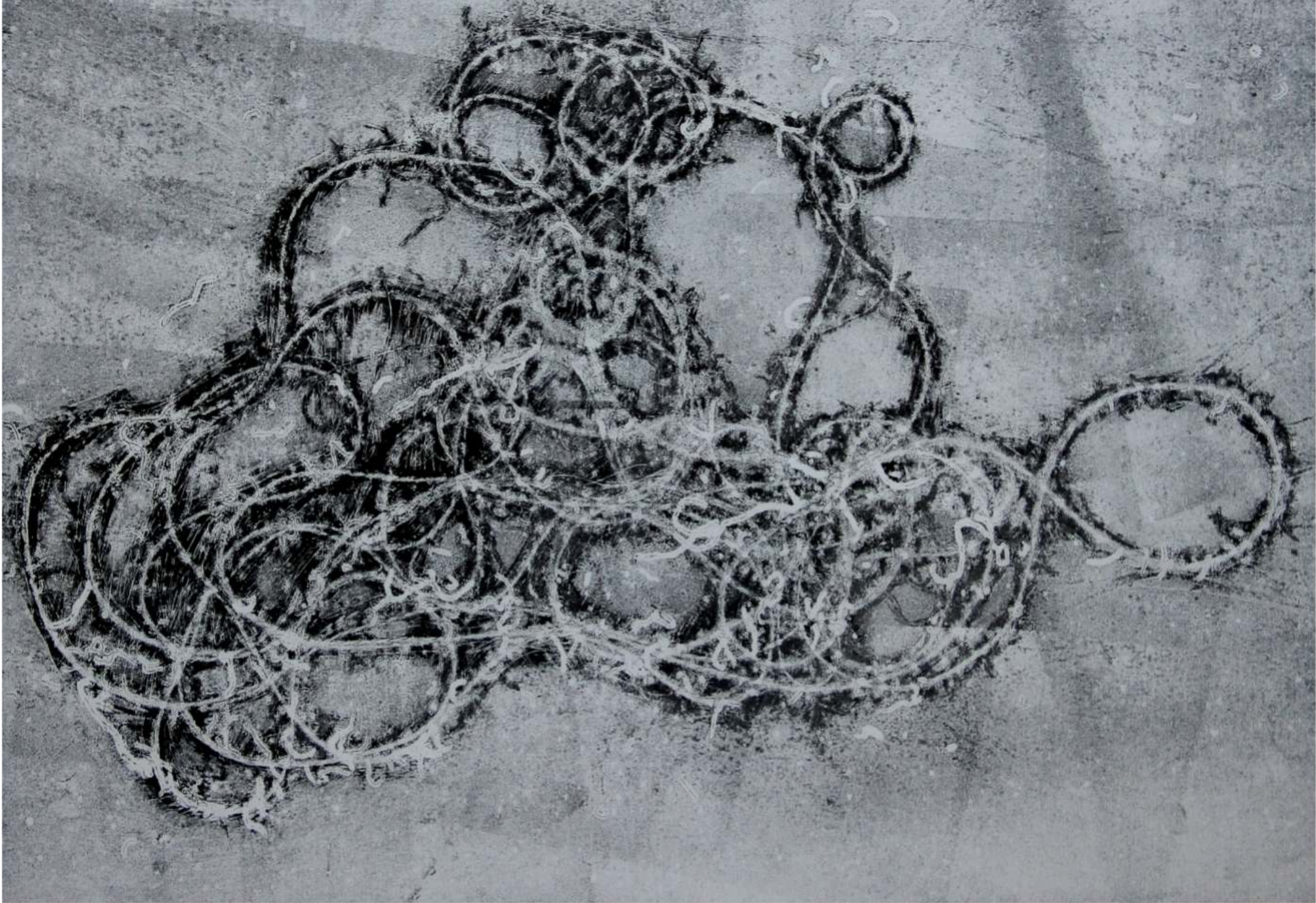












*Labyrinthe*

MONOTYPE SUR PAPIER GLACÉ, 30 X 40 CM (2016)





*Smoke, Tree, Shadow, and Person*

TRIBUTE TO JOHN BALDESSARI

PHOTOGRAPHIE CONTRECOLLÉE SUR ALUMINIUM 100 X 130 CM (2018)

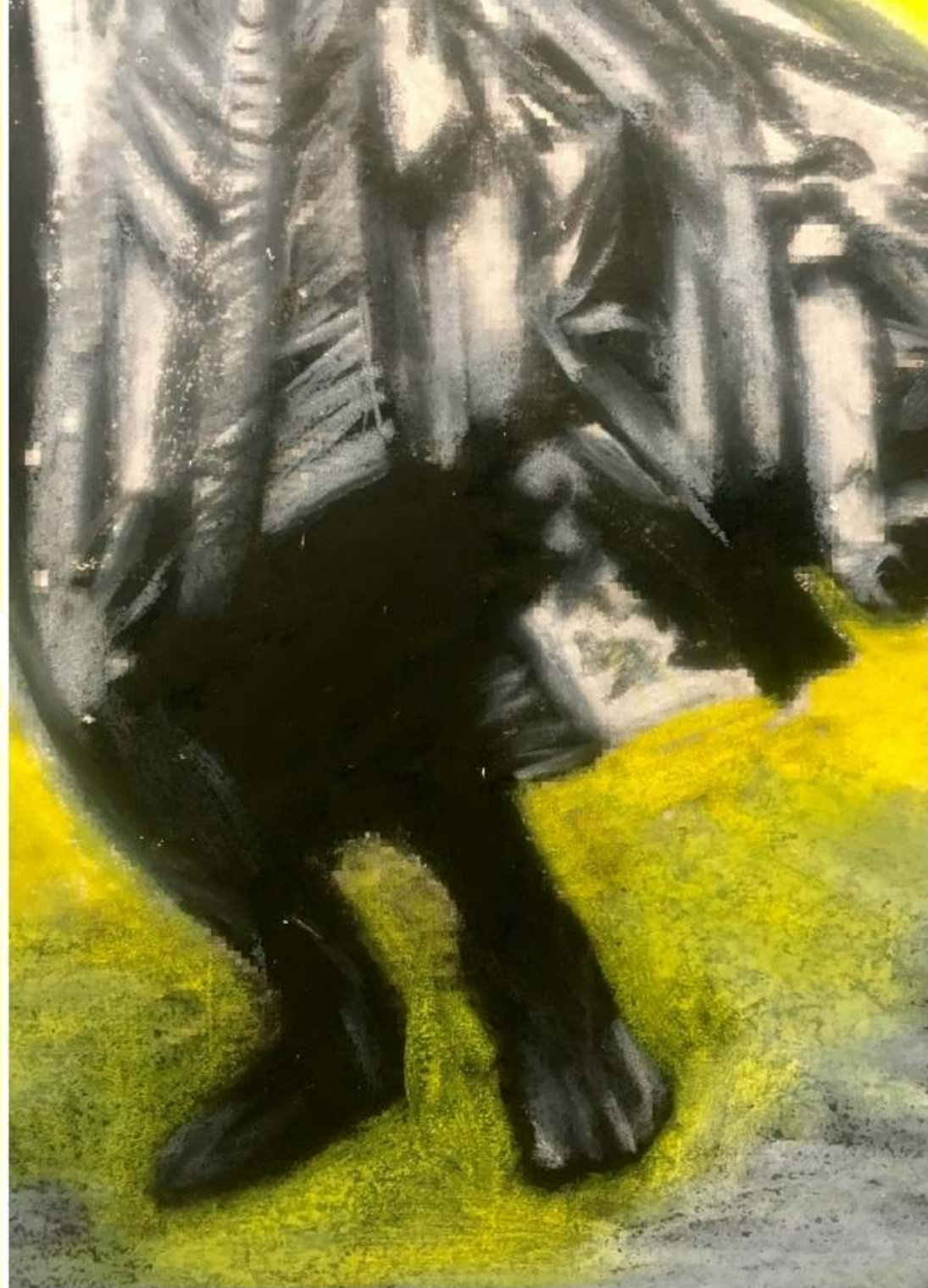




*Artémis*

STATUE DE FERTILITÉ \_ PAPIER MÂCHÉ ET IMPRESSION WAX 95 X 40 CM (2017)





*Bodies and souls*

CROQUIS PRÉPARATOIRES CRAIES À L'HUILE POUR PROJET DE STATUES \_ 1M 80 X 60 CM (2018)







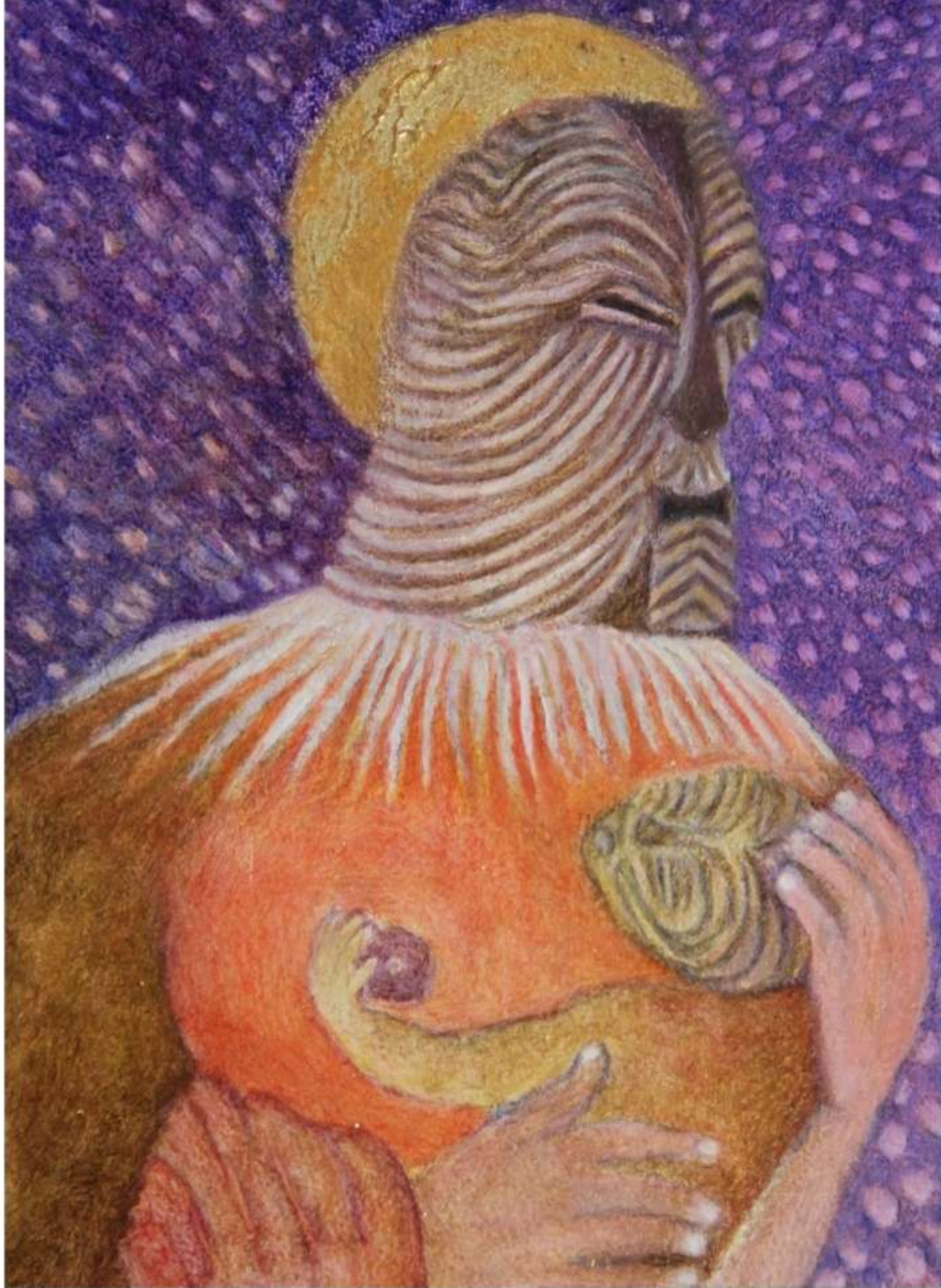


*Bodies and souls*

SCULPTURES \_ 1M 80 X 60 CM (2018)

MAÎTRES D'UNE CÉRÉMONIE TRIBALE INTÉGRANT LE SPECTATEUR COMME UN ÉLÉMENT DU TOUT POUR UNE PLUS GRANDE SYNERGIE. UNE TRIBU RICHE DE TOUTES LA PALETTE DES TEMPÉRAMEENTS. CHAQUE SCULPTURE ÉTANT À LA FOIS AUTONOME PAR SA PERSONNALITÉ ET PARTIE DE L'ENSEMBLE.

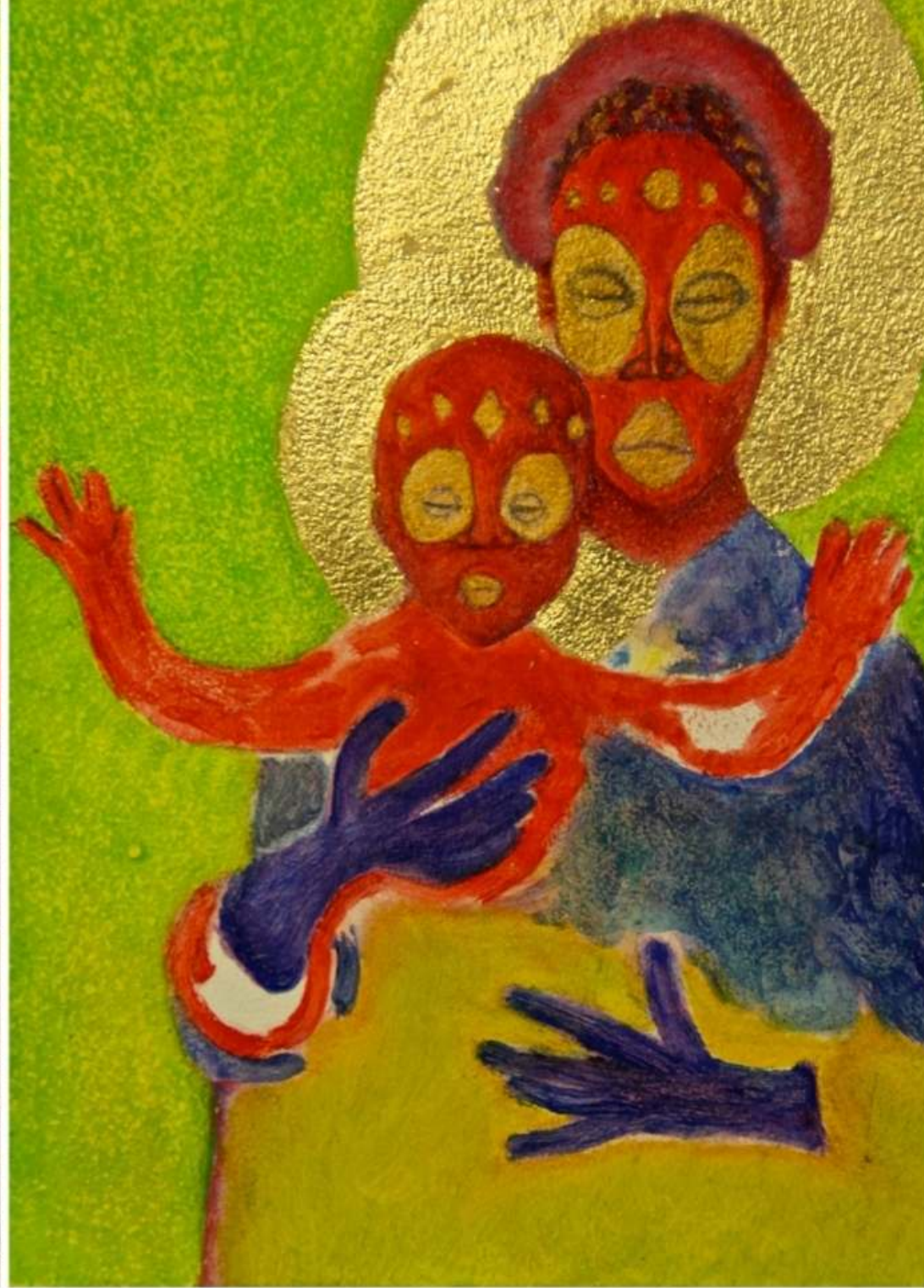




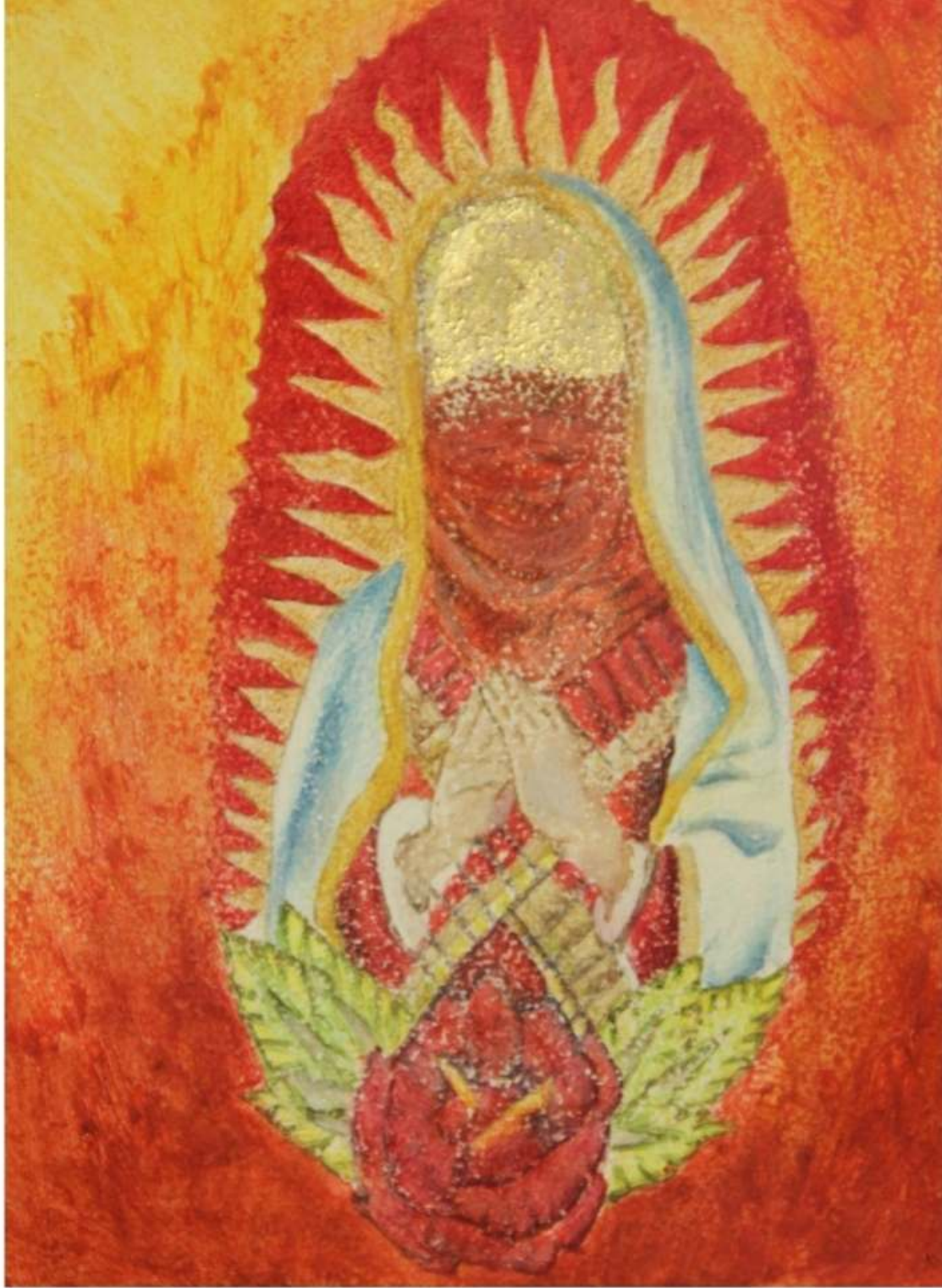
*Ascendances*

SÉRIE DE 9 HUILES SUR BOIS, 20 X 15 CM (2019)





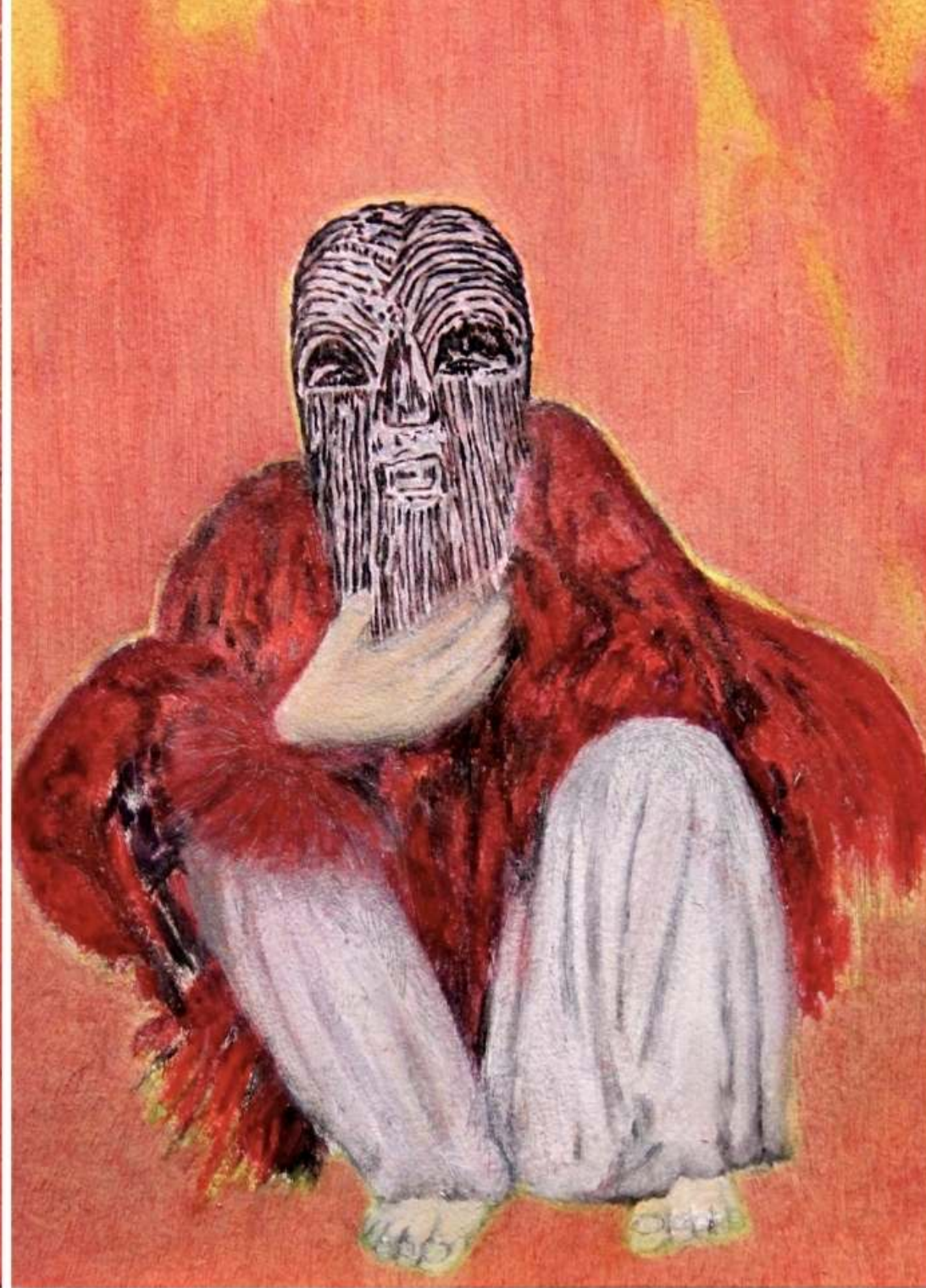
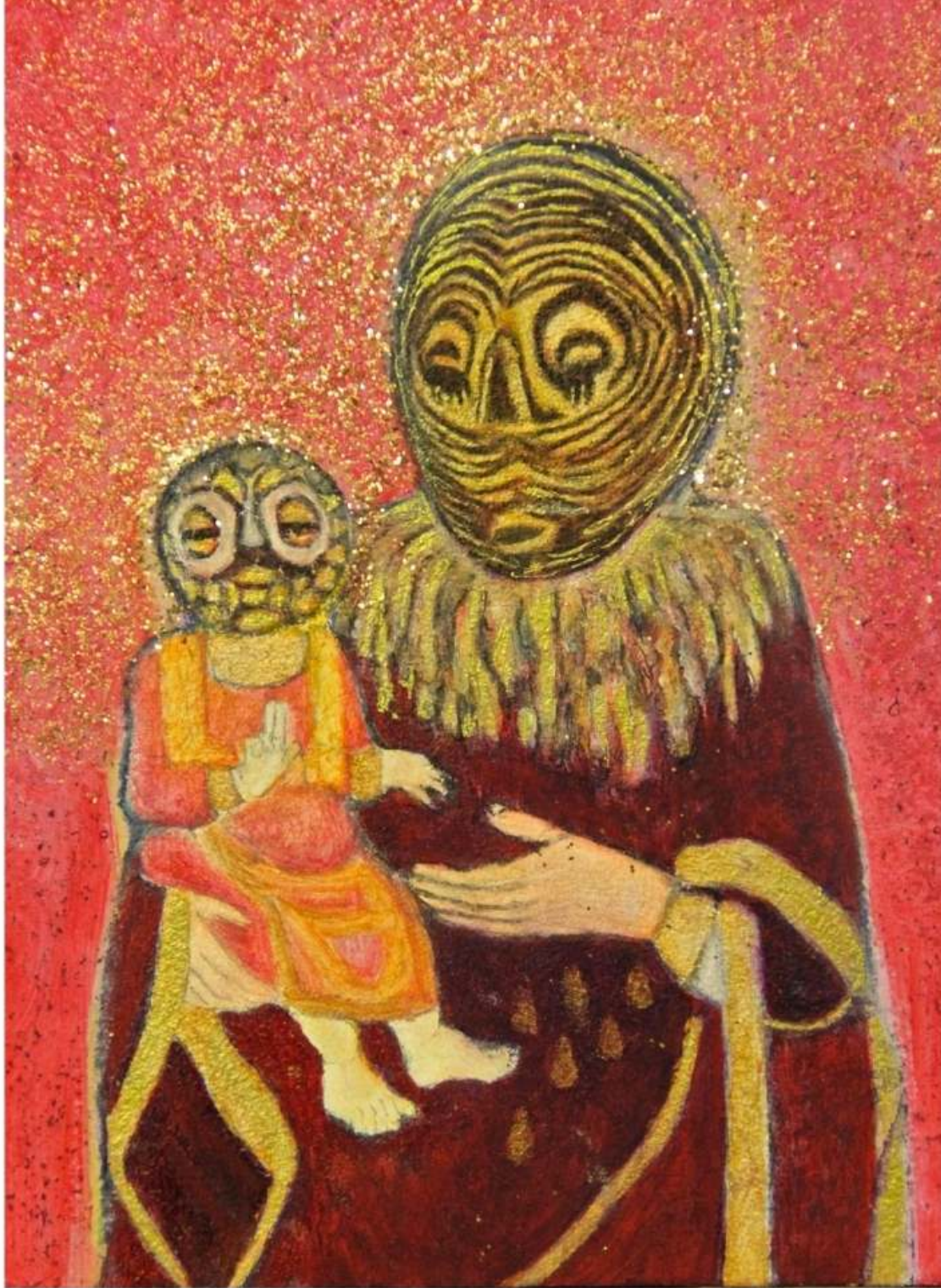








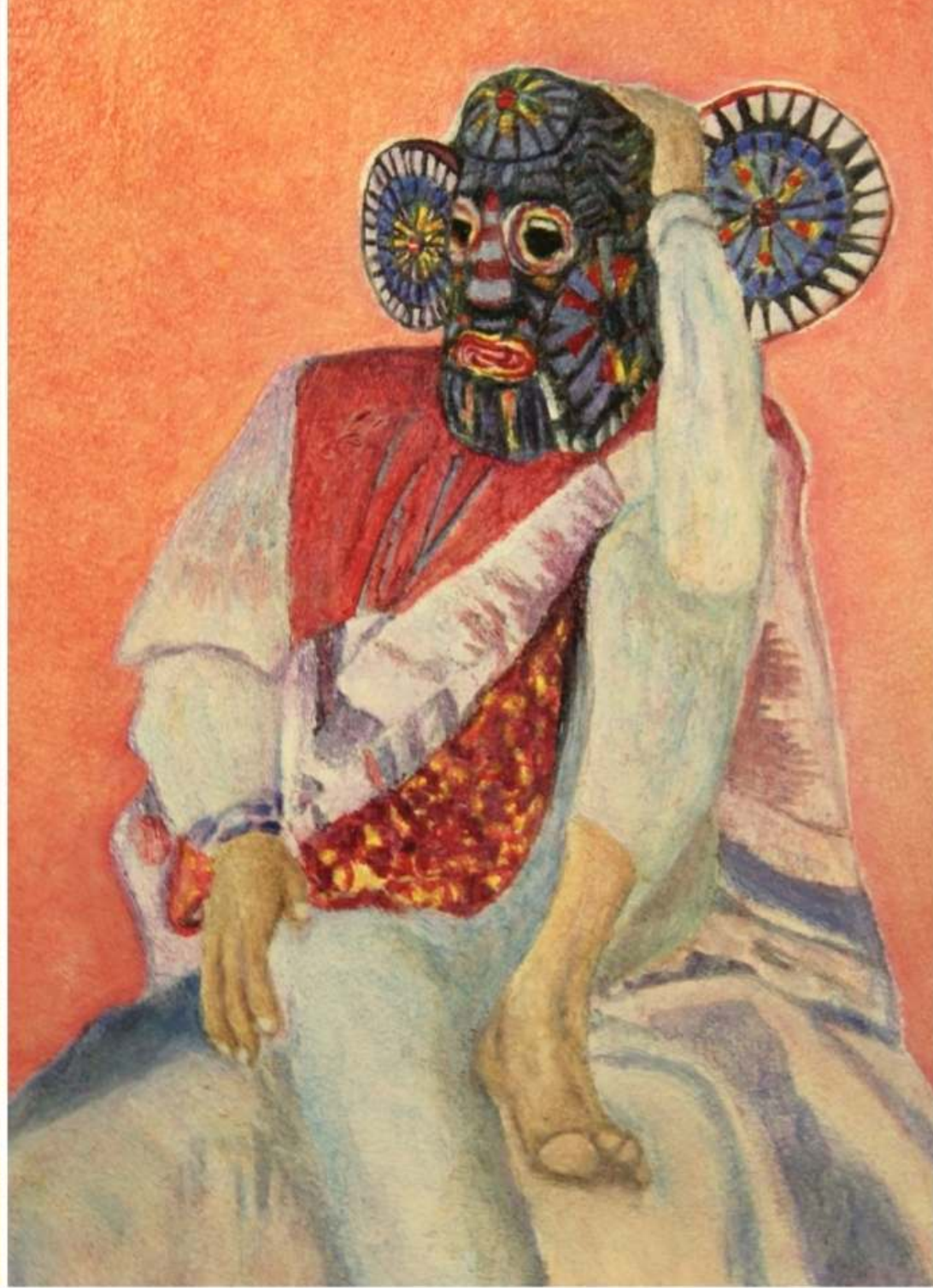
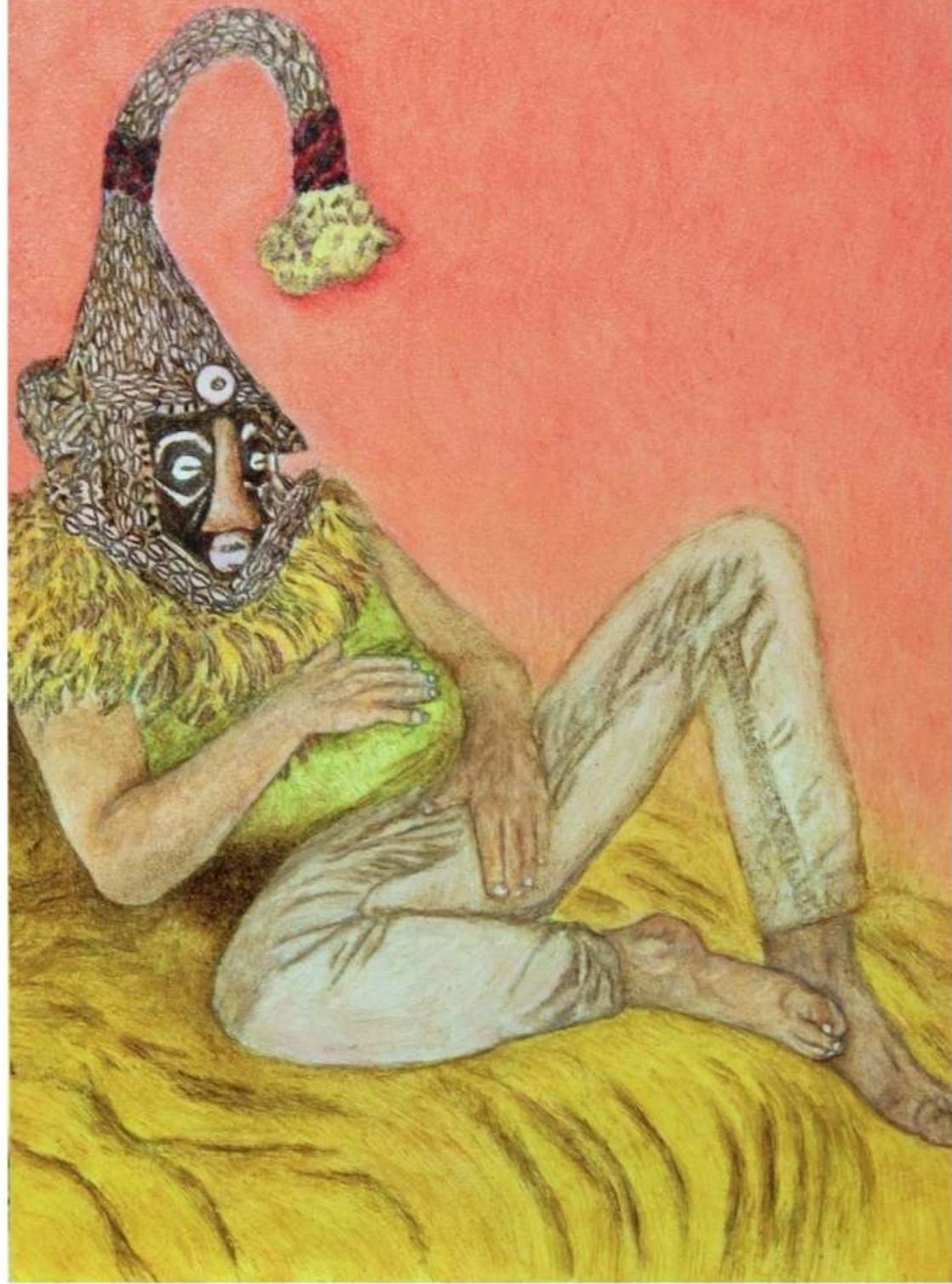




*Babalaos*

SÉRIE DE 6 HUILES SUR BOIS, 24 X 18 CM (2019)













*Caducée*

HUILE SUR BOIS, 20 X 30 CM (2016)





*Sidération*

SÉRIE D'ACRYLIQUES SUR TOILES (2012)





*Explosions*

SÉRIE DE 10 HUILES SUR BOIS, 30 X 40 CM (2015)









*Fumée*

DIPTYQUE ACRYLIQUES SUR BOIS, 30 X 40 CM (2015)

DÉTAILS DE LA SÉRIE *Explosions*

HUILES SUR BOIS, 30 X 40 CM (2016)













*Dragon (EN HAUT) Projeté (EN BAS)*  
HUILES SUR BOIS, 15 x 20 CM (2017)

*ATELIER À KUGLER (EN HAUT) Repos (EN BAS)*  
HUILES SUR BOIS, 15 x 20 (2016)













*Smoked*

SÉRIE DE 5 HUILES SUR BOIS, 30 X 40 CM (2017)  
LA LUTTE NOUS REND CE QUE LA LOI NOUS PREND













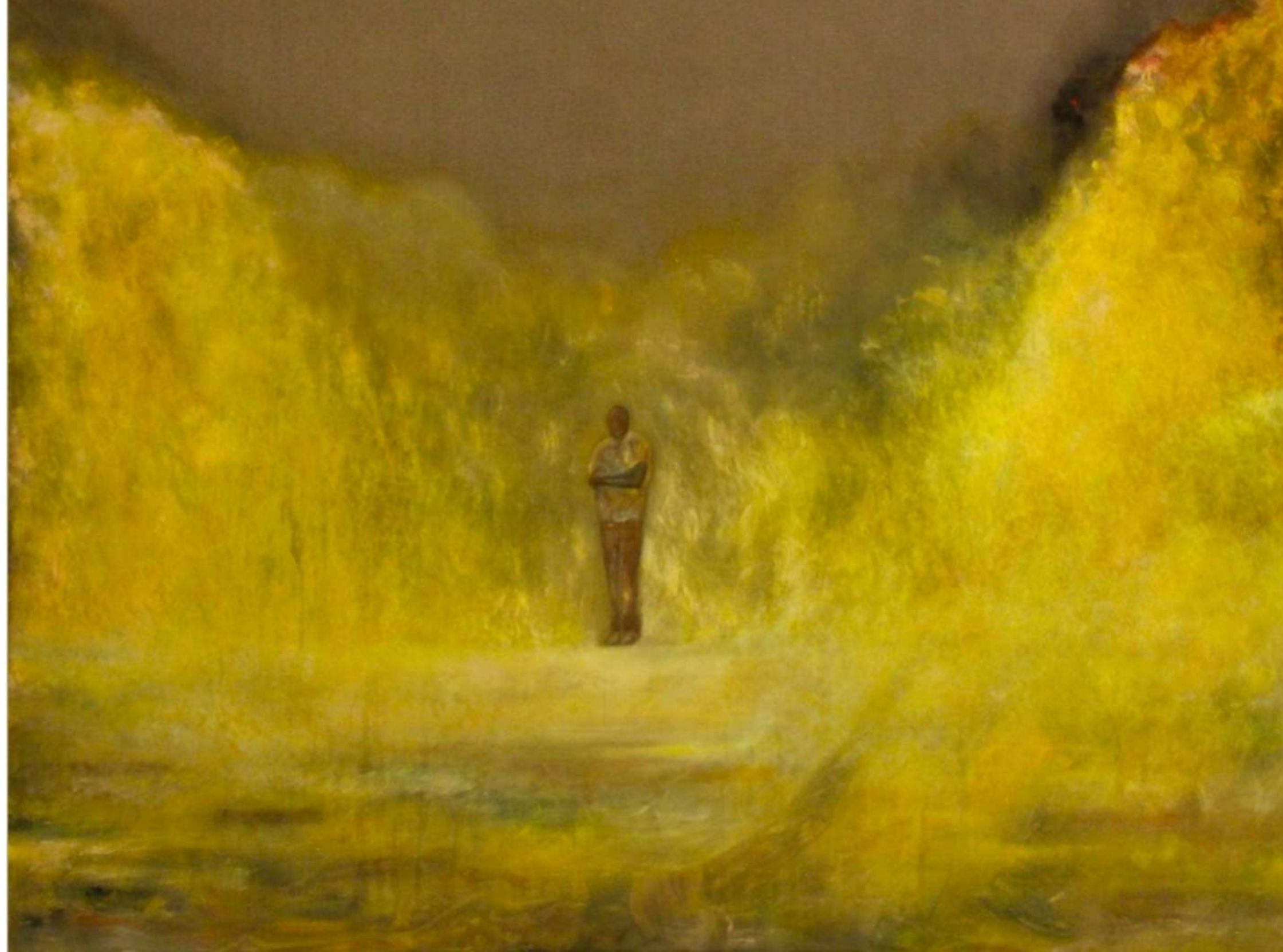
*Déposition*

HUILE SUR TOILE, 120 X 150 CM (2017)

*Déploration*

HUILE SUR TOILE, 120 X 150 CM (2018)









*Parcours*

HUILE SUR TOILE, 40 x 70 CM (2017)





*Révolte*

SÉRIE D'HUILES SUR BOIS, 15 x 20 (2017)







## EXPOSITIONS

### 2018

« EMOTICONS » \_ BODY AND SOUL \_ GENÈVE  
« BAZ'ART » \_ GALERIE AU VIRAGE \_ SÉPRAIS \_  
JURA  
« SEA(S) ART » \_ IONION CENTER FOR THE ART  
AND CULTURE \_ KEFALONIA \_ GRÈCE  
« MAIL ART » \_ MOTTATOM \_ GENÈVE  
« AILLEURS » \_ VILLA DUTOIT \_ GENÈVE

### 2017

« UTOPIK PARK » \_ FONDERIE \_ GENÈVE  
« HÉMISPHERES » \_ EXPOSITION PERSONNELLE \_  
DUO DENEGRI'S, GALERIE RUINE \_ GENÈVE  
« MY ART GOES BOOM » \_ VILLA DUTOIT \_ GENÈVE  
« MAIL ART POSTE DADA » \_ MOTTATOM \_ GENÈVE  
« L'INSTITUT INTERNATIONAL DE  
GRAVATOLOGIE » \_ SORAL \_ GENÈVE  
« FROZEN FEET UNDER DRIED TORRENT RED  
SUNSET WITHOUT ITS OWN DAWN LET THE WIND  
CRACK THE FROSTED STONE » \_ LISTRIK \_  
MONTREUX  
« HABITER LE MONDE » \_ VILLA DUTOIT \_ GENÈVE

### 2016

« DES ÉTOILES DANS LA TÊTE » \_ ATELIER JV17 \_  
GENÈVE  
« BLUE OYSTER » \_ BODY AND SOUL \_ GENÈVE  
« FONCER » \_ GARAGE 19 \_ GENÈVE  
« REPLIS » \_ EXPOSITION PERSONNELLE \_  
ESPACE K \_ GENÈVE  
« LICHT » \_ SENSLER BIENNALE \_ MUSÉE  
SINGINOIS \_ FRIBOURG  
« TATOUAGE » \_ LA JULIENNE \_ GENÈVE  
« C.P. » \_ VILLA DUTOIT \_ GENÈVE  
« COLORS » \_ PLACE SUISSE DES ARTS \_  
LAUSANNE

### 2015

« OUTREMER » \_ FONDERIE \_ GENÈVE  
« X ANS » \_ USINE KUGLER \_ GENÈVE  
« ÇA DÉMÉNAGE » \_ VILLA DU JARDIN ALPIN \_  
GENÈVE  
« APPARITION » \_ GALERIE MUSIDORA \_ LUNEL \_  
FRANCE  
« REAL DREAM » \_ FONDERIE \_ GENÈVE  
« BRUIT » \_ VILLA DUTOIT \_ GENÈVE

### 2014

« KUNST IM BAU » \_ ESPACE WALDIS-THOOS \_  
CRESSIER \_ FRIBOURG  
« LE FIL » \_ LA JULIENNE \_ GENÈVE  
« GATE 6 » \_ KULTUREL MEKANLAR \_ ISTAMBUL \_  
TURQUIE  
« POP-CORN » \_ FONDERIE \_ GENÈVE  
« LE CADRE » \_ VILLA DU JARDIN ALPIN \_  
GENÈVE  
« REPLIS & PERCÉES » \_ EXPOSITION  
PERSONNELLE \_ ESPACE CHEMINÉE NORD \_  
GENÈVE  
« SANS TITRE » \_ MAISON DE LA CULTURE DOUTA  
SECK \_ DAKAR \_ SÉNÉGAL

### 2013

« HOSPITALITÉ – UNIVERSALITÉ » \_ MUSÉE IFAN  
\_ DAKAR \_ SÉNÉGAL  
« PANTONE K 2013 » \_ USINE KUGLER \_ GENÈVE  
« ATELIER OUVRÉ-TOI » \_ USINE KUGLER \_  
GENÈVE  
« UN WEEK-END À LA CAMPAGNE » \_ FONDERIE \_  
GENÈVE



## PUBLICATIONS

### 2012

« EXTENSION DE LA GARE CORNAVIN » \_  
PANNEAUX RÉALISÉS AVEC LES ÉLÈVES DE  
MONTBRILLANT \_ FAÇADE ÎLOT 13 \_ GENÈVE

### 2011

« RATHANIA'S » \_ MUSÉE RATH \_ GENÈVE

### 2009

« ÉLECTRONS LIBRES » \_ HEAD \_ GENÈVE  
« CHASSEZ LE NATUREL... » \_ VILLA BERNASCONI  
\_ GENÈVE  
« FOLKLORE » \_ VILLA DUTOIT \_ GENÈVE  
« THE SKY IS THE LIMIT » \_ INSTALLATION POUR  
ASCENSEUR \_ HEAD \_ GENÈVE

### 2008

COLLABORATION À LA RÉALISATION DU CD ET DVD  
DU GROUPE DE MUSIQUE BRITANNIQUE  
TINDERSTICKS AVEC J-R GUÉNÉE \_ LONDRES  
« RITE DE PAS SAGE » \_ PERFORMANCE \_ SITE  
D'ARTAMIS \_ GENÈVE  
« GET YOUR GOAT » \_ EXPOSITION PERSONNELLE  
\_ LAFOSSE \_ LETAGE \_ ARTAMIS \_ GENÈVE  
« MORPIONAPPART » \_ IN SITU SUR LES FAÇADES  
DU CENTRE VILLE DE GENÈVE  
« ZÜRICH UND DIE SCHWEIZ » \_ STADTHAUS  
ZÜRICH

### 2007

« ÉCHEC » \_ PERFORMANCE AVEC MATHIEU  
RICHTER \_ HEAD ET THÉÂTRE DE L'USINE \_  
GENÈVE  
« REALITY STRIKES BACK » \_ UNIVERSAL CUBE \_  
BAUMWOLLSPINNEREI \_ LEIPZIG  
« REFORM » \_ INSTALLATION IN SITU \_ BASTIONS  
\_ GENÈVE

### 2017

CATALOGUE ART SWISS TOUR DE SUISSE (VISARTE  
SCHWEIZ)

### 2016

LE GUIDE DE LA FONDATION LÉMANIQUE POUR L'ART  
CONTEMPORAIN \_ VOLUME III (FLAC)

### 2017

CATALOGUE DE L'EXPOSITION « BRUIT » À LA VILLA  
DUTOIT (VISARTE GENÈVE)

### 2013

NOTICES D'ANALYSE D'ŒUVRES D'ART POUR LA  
BROCHURE LES GRANDS TEXTES 11E (DIP \_ GENÈVE)

### 2012

NOTICES D'ANALYSE D'ŒUVRES D'ART POUR LA  
BROCHURE LES GRANDS TEXTES 10E (DIP \_ GENÈVE)

### 2008

MÉMOIRE « LILITH, HIARA PIRLU RESH KAWAWN » (HEAD  
GENÈVE, SOUS LA DIRECTION DE DANIEL PINKAS) \_  
LIVRE RELIÉ EN TISSU \_ MICRO-ÉDITION  
DÉVOILÉ \_ ESSAI SUR L'INTIME \_ LIVRE RELIÉ \_ PAPIER  
PERLÉ \_ CALQUES ROSE ET BLANC \_ MICRO-ÉDITION

### 2004

MÉMOIRE KAMWANGA, LE JOYAU DU QUILOMBO DE  
CARLOS DIEGUES EN HISTOIRE ET ESTHÉTIQUE DU  
CINÉMA (UNIVERSITÉ DE LAUSANNE \_ SOUS LA  
DIRECTION DE FRANÇOIS ALBERA ET FREDDY BUACHE)

### 1999

ARTICLE « IDENTITÉ » IN UN POINT COMMUN...LA  
DIFFÉRENCE (DÉPARTEMENT MUNICIPAL DES AFFAIRES  
SOCIALES \_ DES ÉCOLES ET DE L'ENVIRONNEMENT \_  
GENÈVE)











## **PENSER AVEC LES MAINS**

**D'UN ESPRIT INDÉNIABLEMENT PROVOCATEUR, L'ARTISTE QUESTIONNE AUTANT L'IDENTITÉ QUE LES RÔLES DES INDIVIDUS, HUMAINS OU CAPRINS, QUI PARTICIPENT IRONIQUEMENT D'UN MÊME PROCESSUS COGNITIF ET ARTISTIQUE. LA RETRANSMISSION EN DIRECT DES COMPORTEMENTS AINSI QUE DES CODES « ÉTHOLOGIQUES » DES SPECTATEURS À TRAVERS LA PERCEPTION MÉDIATISÉE PAR CE TÉMOIN RUMINANT COURT-CIRCUITE NOS REPÈRES PERCEPTIFS ET COGNITIFS. PAR UN SUBTIL RENVERSEMENT DES NORMES IDENTITAIRES ET SOCIALES QUI CARACTÉRISENT NOTRE QUOTIDIEN, LE TRAVAIL DE MAEL DENEGRI RÉVÈLE DE MANIÈRE EFFICACE LEUR INATTENDU CARACTÈRE PARADOXAL ET PARFOIS ABSURDE.**

**L'INTÉRÊT DE SES OEUVRES, RÉSIDE DANS LE MYSTÈRE DE LA TRILOGIE QUE FORMENT ENTRE ELLES LES NOTIONS D'ÉMOTIONS, DE MOUVEMENT (MOTION) ET DE CINÉMA (MOVIE). LA TRACE DU PORTRAIT SE RÉVÈLE DANS CE QUE SUGGÈRE (TRAHISSSENT) LES MODALITÉS GESTUELLES, DANS LE FLOT DES IMAGES, OÙ LES SIGNAUX (INDICES) RELATIONNELS DÉNOTENT FUGITIVEMENT LA RENCONTRE DES PERSONNALITÉS, LE MARIAGE DES TONALITÉS ET LA SUBSTANCE DE L'AMBIANCE SCÉNIQUE, DAVANTAGE QUE DANS LA STATIQUE OBJECTALE DES CORPS ET DÉCORS MOBILISÉS À CET EFFET.**

**PATRICK GOSATTI**